



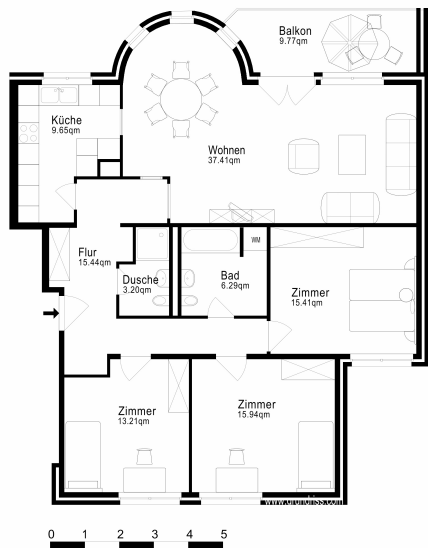
# Wohnen im Grünen



- Planung
- Bau
- Bewirtschaftung
- Handel



**044 868 40 60**  
**[www.rheinbau.ch](http://www.rheinbau.ch)**  
Schaffhauserstrasse 37  
8193 Eglisau



**Grosse, helle, generalüberholte  
4 ½ Zimmerwohnung  
(Wohnfläche total brutto 136,  
netto 115 m<sup>2</sup>) in kleinem  
Mehrfamilienhaus (6 Wgh)  
mit Parkett in den Zimmern,  
Platten in Wohnzimmer, Küche,  
Bad, Dusche/WC.  
Moderne Küche (Miele-Geräte)**



**Zweischalenmauerwerk  
Fenster Isolierglas  
Ölheizung**

**Erstvermietung: 1989  
Generalüberholung: 2010**

**Durchdachte Einteilung, einfach  
zu möblieren.**



**Und sonst noch?  
Schwellenlos von der  
Unterniveaugarage mit dem Lift  
bis zur Wohnung.**

**Viel Stauraum in der Wohnung  
(Einbauschränke) und 2 grosse  
Kellerabteile.**

**2 Badezimmer**

**(1x mit Badewanne und  
Waschmaschiner/Trockner,  
1x mit Dusche)**



**Ruhige, sonnige Lage**

**und zwar an der Grenze von  
Bauzone zu Grünzone.**

**Unverbaubar.  
Sozusagen.**



**Meistens grün, aber nicht selten  
auch blau.**

**Und zwar immer dann, wenn die  
Sonne scheint.**



**Lauschiger Sitzplatz im Grünen.**

**Privat und abschliessbar.**

**Nach Wunsch auch nicht einsehbar von aussen.**



**Die Hecken um den Sitzplatz können auch niedriger geschnitten werden.**



**Wohnen auf der Geraden**

**Essen in der Kurve**

**dazwischen der Cheminéeofen**

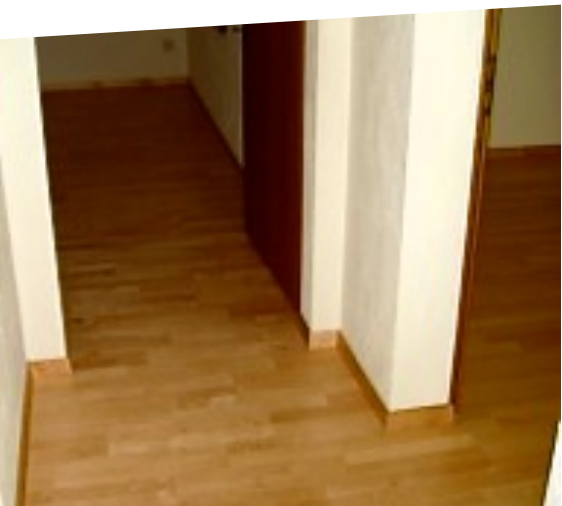


**Moderne, helle Küche  
(Miele Geräte)**



**Bad mit Wanne ....**

**... und Waschturm (Miele)**



**Parkett in den Zimmern**





**Ausrichtung des Hauses nach Südwesten.**

**Sonne satt!**

**Je nach Lust und Laune offen für die Welt oder hinter einer grünen Idylle hübsch verborgen.**



**Die Kehrseite.**

**Oft auch einfach Hauseingang genannt.**



**Der Steingarten.**



**Ruhe und Besinnung pur.**



**Schattige Wege für den kleinen Verdauungsspaziergang.**



**Picknick gefällig?**